

# М-ТЕСТ В РЕГУЛЯТОРНІЙ ПОЛІТИЦІ



**Ляпін Дмитро**

к.т.н., заслужений економіст України  
ст. науковий співробітник  
Національного інституту стратегічних досліджень



**М-Тест** запроваджено в Україні нормами нової редакції Постанови Кабінету Міністрів України «Про затвердження методик проведення аналізу впливу та відстеження результативності регуляторного акта» від 11.03.2004 № **308**

(Постанова Кабінету Міністрів України «Про внесення змін до постанови Кабінету Міністрів України від 11 березня 2004 р. № 308» від 16 грудня 2015 р. № 1151, оприлюднено - Урядовий кур'єр від 15.01.2016 — № 8, **набуває чинності з 15.03.2016 року**).



## **Чому М-Тест (аналог SME-Test в EU)?**

1) Тому що питома вартість дотримання регулювання для малого бізнесу на декілька порядків вища, ніж для великого та середнього бізнесу

## **А чому нас має турбувати малий бізнес?**

2) Тому що агрегат «МСП» («SME») – є хребтом національної економіки України

## **А чому вимагається кількісний розрахунок?**

3) Тому що кількісний розрахунок за умов коректного визначення процедур – є максимально об'єктивним



Графік 2. Середня відносна вартість дотримання податкового законодавства (ведення податкового обліку, візити до контролюючих органів, перевірки) для підприємств із різним обсягом річного доходу

Річний дохід, грн

8,20%

1,86%

0,78%

0,21%

0,07%

До 300 тис. грн

300 тис. грн –  
1 млн грн

1 – 5 млн грн

5 – 35 млн грн

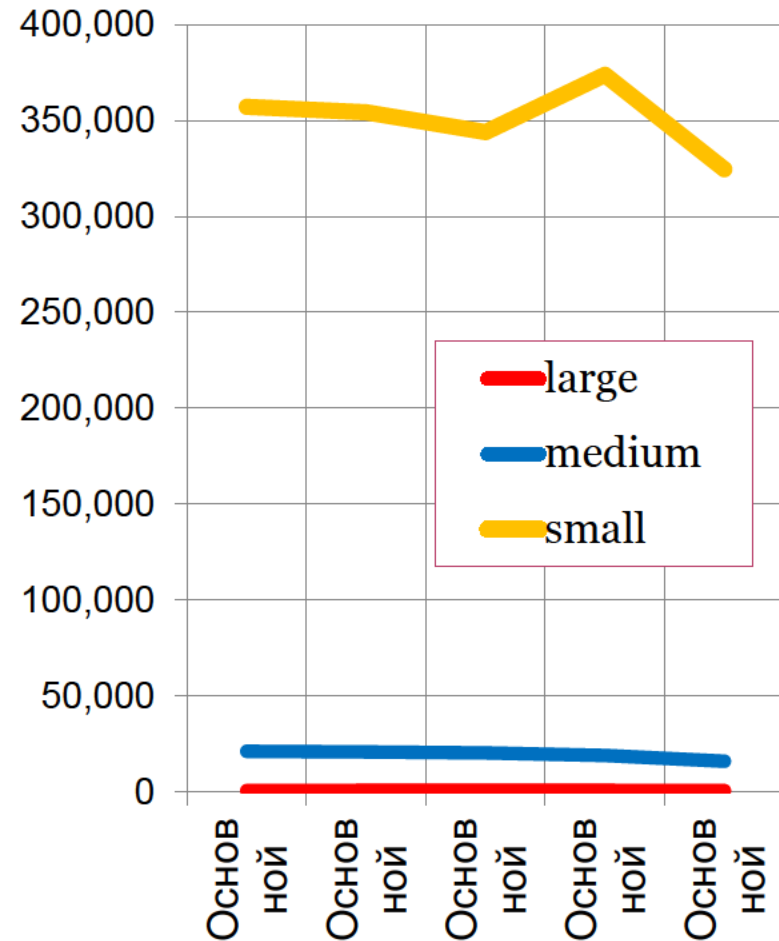
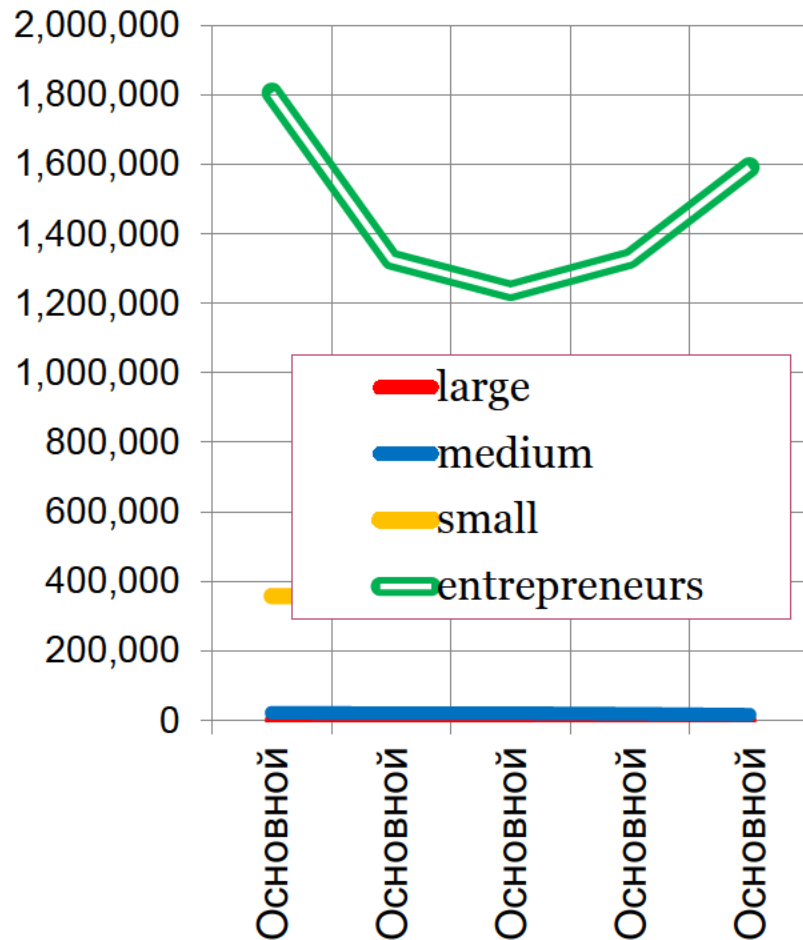
Більше 35 млн грн

**Чим менше за розміром суб'єкт бізнесу, тим дорожче для нього виконувати регулювання**



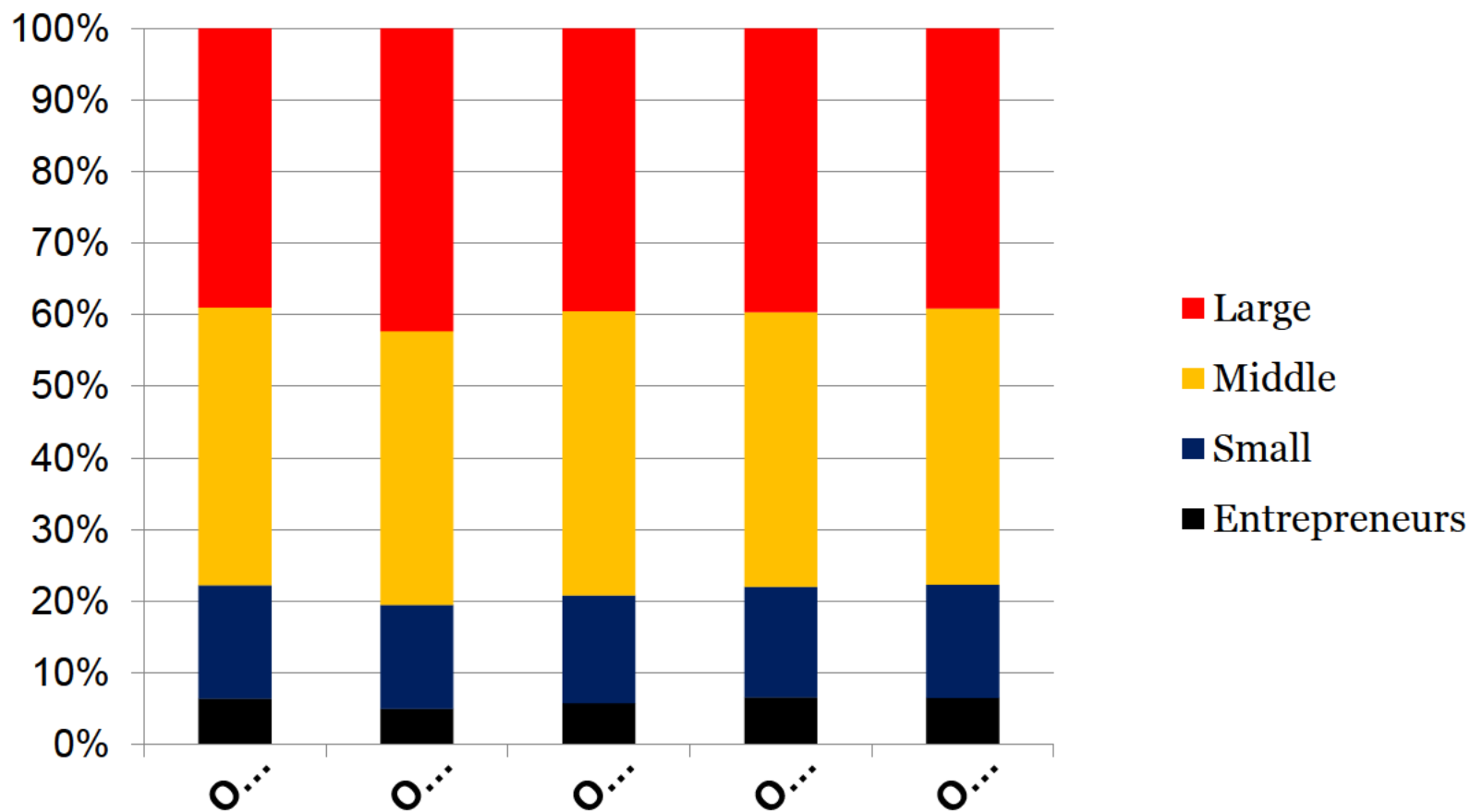
## КІЛЬКІСТЬ СУБ'ЄКТІВ ГОСПОДАРЮВАННЯ

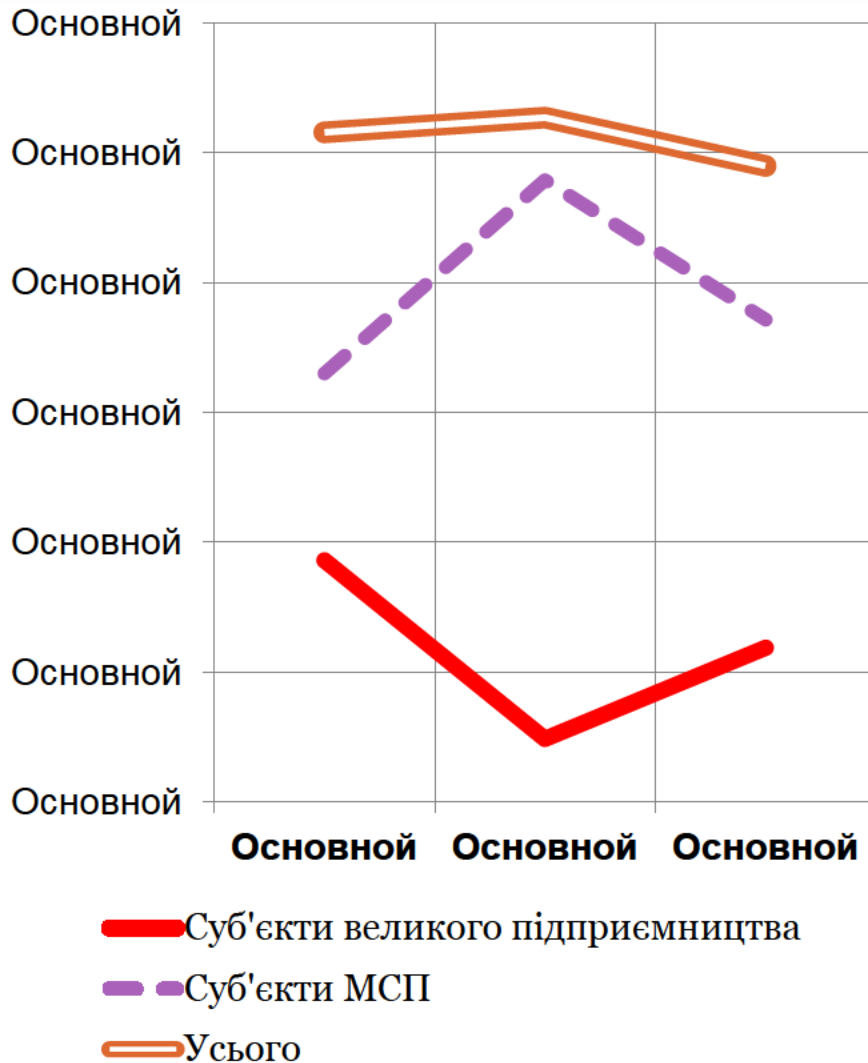
(за даними Державної служби статистики України)





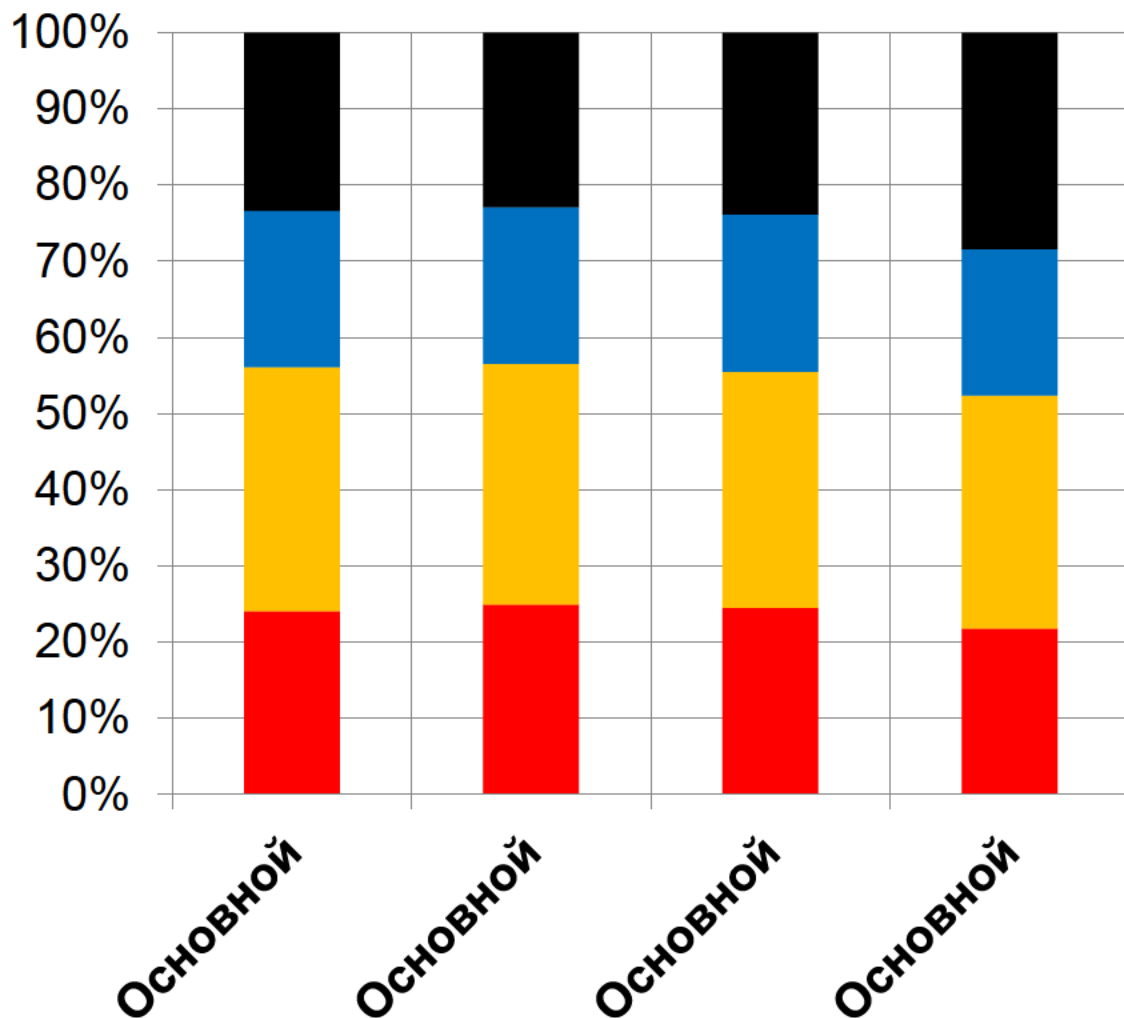
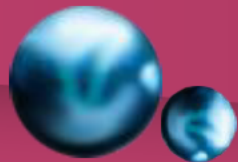
## ЧАСТКА SME В ОБСЯГУ РЕАЛІЗОВАНОЇ ПРОДУКЦІЇ (товарів, робіт, послуг), дані Державної служби статистики України





**ЩОДО ЗБОРУ ПОДАТКІВ І  
ЗБОРІВ (ОБОВ'ЯЗКОВИХ  
ПЛАТЕЖІВ)  
ДО ЗВЕДЕНОГО БЮДЖЕТУ  
УКРАЇНИ  
ЗА РОЗМІРАМИ СУБ'ЄКТІВ  
ГОСПОДАРЮВАННЯ**

(за даними Державної Фіскальної  
Служби України)



**КІЛЬКІСТЬ  
ЗАЙНЯТИХ, %**  
(за даними Державної  
служби статистики України)

- Фізичні особи-підприємці
- Малі підприємства
- Середні підприємства
- Великі підприємства





МСП (агрегат - суб'єкти малого і середнього підприємництва) в Україні стабільно формують більше 70% податкових надходжень до Зведеного бюджету України та більше 60% надходжень Податку на додану вартість.

МСП в Україні забезпечують робочими місцями більше 80% працюючих у суб'єктів господарювання та більше 60% обсягу реалізації.

**МСП - (суб'єкти малого і середнього підприємництва) - становлять хребет національної економіки України.**



## СТРУКТУРА ТЕСТУ МАЛОГО БІЗНЕСУ (М-Тест):

1. **Консультації** з представниками мікро- та малого підприємництва щодо оцінки впливу регулювання.
2. **Вимірювання впливу** регулювання на суб'єктів малого підприємництва (мікро- та малі).
3. **Розрахунок витрат** суб'єктів малого підприємництва на виконання вимог регулювання
  - 3.1. Оцінка «прямих» витрат суб'єктів малого бізнесу на виконання регулювання
  - 3.2. Оцінка вартості адміністративних процедур суб'єктів малого бізнесу щодо виконання регулювання та звітування
  - 3.3. Бюджетні витрати на адміністрування регулювання суб'єктів малого бізнесу
4. Розробка **корегуючих (пом'якшувальних) заходів** для малого бізнесу щодо запропонованого регулювання



**Найбільш важлива частина М-тесту – проведення кількісного обрахунку адміністративних витрат МСП на виконання регулювання.**

Розрахунок має здійснюватись за **методом стандартних витрат**

Основна (базова) формула (логіка розрахунків):

$$AB = K * Ч * ВЧ * КР$$

AB – адміністративні витрати

K – кількість суб'єктів, на яких розповсюджується регулювання

Ч – час, що необхідний для виконання адміністративних процедур

ВЧ – вартість 1 години

КР – кількість разів виконання адміністративних процедур регулювання за рік



## **Метод Стандартних Витрат:**

Розглядаються стандартні бізнес-процеси стандартного суб'єкту малого бізнесу у стандартній ситуації



**КЛЮЧ ДО ВИКОРИСТАННЯ  
М-ТЕСТУ  
ЗНАХОДИТЬСЯ У КІНЦІ  
ТА ДЕТАЛЬНОМУ РЕГІОНАЛЬНОМУ  
РЕГУЛЮВАННЯ НА  
ПІДПРОЦЕСИ**

**ЕКОНОМІКА ПІДПРИЄМСТВА  
(ВИТРАТИ НА ОБЛАСНІ  
ВИТРАТИ ЧАСУ) – Є**

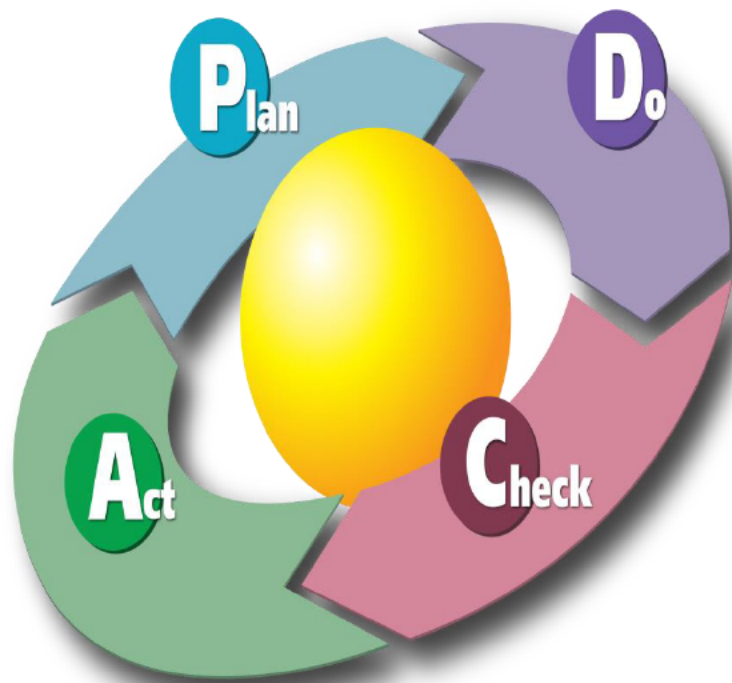




*В результаті застосування М-тесту “приховані” мотиви регулювання виходять на перший план*

**РОЗПОДІЛ РЕГУЛЮВАННЯ  
НА СКЛАДОВІ  
ПІДПРОЦЕСИ  
(УПРАВЛІНСЬКІ ТА БІЗНЕС-  
ПРОЦЕСИ, НЕОБХІДНІ ДЛЯ  
ВИКОНАННЯ  
РЕГУЛЮВАННЯ)  
ЗДІЙСНЮЄТЬСЯ НА  
ОСНОВІ СТАНДАРТНОГО  
ЦИКЛУ УПРАВЛІННЯ**

Будь-яке регулювання має відповідати  
Стандартному Циклу Управління:



Цикл Демінга (або  
цикл PDCA, ...)

**P** – Plan – Планування

**D** – Do – Реалізація

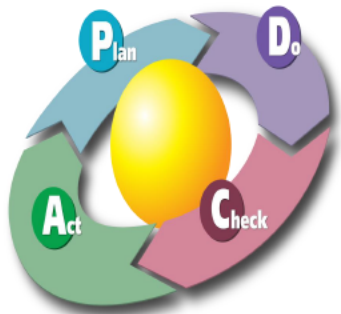
**C** – Check – Перевірка

**A** – Action - Корекція

### ЗАУВАЖЕННЯ:

якщо під-процеси регулювання (або процедури) при здійсненні М-Тесту не утворюють повного PDCA-циклу, то це означає, що підпроцеси регулювання (або процедури) визначено неповно.

**Контроль за визначенням підпроцесів регулювання на основі PDCA-циклу є однією з процедур контролю за достовірністю М-Тесту.**







# М-ТЕСТ ДЕТАЛЬНО

1. Консультації.
2. Вимірювання впливу регулювання
3. Розрахунок витрат
4. Корегуючі (пом'якшувальні) заходи



## 1. Консультації з представниками мікро- та малого підприємництва щодо оцінки впливу регулювання

Консультації щодо визначення впливу запропонованого регулювання на суб'єктів малого підприємництва та визначення детального переліку процедур, виконання яких необхідно для здійснення регулювання, проведено розробником у період з “\_\_\_\_\_” \_\_\_\_\_ 20\_\_ р. по “\_\_\_\_\_” \_\_\_\_\_ 20\_\_ р.

Порядковий номер	Вид консультації (публічні консультації прями (круглі столи, наради, робочі зустрічі тощо), інтернет-консультації прями (інтернет-форуми, соціальні мережі тощо), запити (до підприємців, експертів, науковців тощо)	Кількість учасників консультацій, осіб	Основні результати консультацій (опис)



Порядковий номер	Вид консультації (публічні консультації прями (круглі столи, наради, робочі зустрічі тощо), інтернет-консультації прями (інтернет-форуми, соціальні мережі тощо), запити (до підприємців, експертів, науковців тощо)	Кількість учасників консультацій, осіб	Основні результати консультацій (опис)
1	Круглий стіл в приміщенні Міністерства, 2016-02-11 (список учасників додається окремо)	25	<i>В цілому регулювання сприймається, уточнено зміст бізнес-процесів та основні витрати бізнесу</i>
2	Асоціація “ЖИТТЯ”, тел (002) 111-1111, нарада, 2016-02-12	12	<i>Уточнено пов’язаність норм регулювання зі спеціальним законодавством у сфері ..... щодо ..... Необхідним є врахування витрат бізнесу на .....</i>
3	Бізнес-спілка “АПЕЛЬСИН”, тел (003) 111-1111, запит, 2016-02-12	3	<i>Ідея регулювання не сприймається. Вважають за доцільне відмінити існуючі норми (аргументи – додаються)</i>



**Мета консультацій:**

- 1) ПУБЛІЧНИЙ ДІАЛОГ З СЕКТОРОМ (МАЛИЙ БІЗНЕС !!!)
- 2) УТОЧНЕННЯ БІЗНЕС-ПРОЦЕСІВ У МАЛОМУ БІЗНЕСІ, ЯКІ НЕОБХІДНО ЗДІЙСНИТИ ДЛЯ ВИКОНАННЯ ВИМОГ РЕГУЛЮВАННЯ
- 3) ПОПЕРЕДНЄ ВИЗНАЧЕННЯ РЕАКЦІЇ СЕКТОРУ НА РЕГУЛЮВАННЯ

**Хто проводить:** Орган державної влади – Розробник регуляторного акту

**З ким проводить:** Бізнес-асоціації малого бізнесу з сектору, що регулюється (максимально можливий рівень репрезентативності)

**Термін:** під час розробки АРВ (до моменту оприлюднення проекту Регуляторного акту та АРВ)

**Бажаний масштаб** консультацій: достатній/розумний для попередньої оцінки впливу регулювання та уточнення бізнес-процесів



## **2. Вимірювання впливу регулювання на суб'єктів малого підприємництва (мікро- та малі):**

Кількість суб'єктів малого підприємництва, на яких поширюється регулювання: \_\_\_\_\_ (одиниць), у тому числі малого підприємництва \_\_\_\_\_ (одиниць) та мікропідприємництва \_\_\_\_\_ (одиниць);

питома вага суб'єктів малого підприємництва у загальній кількості суб'єктів господарювання, на яких проблема справляє вплив \_\_\_\_\_ (відсотків)

(відповідно до таблиці “Оцінка впливу на сферу інтересів суб'єктів господарювання” додатка 1 до Методики проведення аналізу впливу регуляторного акта).



**Мета:** визнати розмір сектору (кількість суб'єктів) як вхідний параметр до кількісного розрахунку.

Має відповідати відповідним пунктам АРВ.



### 3. Розрахунок витрат суб'єктів малого підприємництва на виконання вимог регулювання

Порядковий номер	Найменування оцінки	У перший рік (стартовий рік впровадження регулювання)	Періодичні (за наступний рік)	Витрати за п'ять років
------------------	---------------------	---	-------------------------------	------------------------

- (1) Оцінка “прямих” витрат суб'єктів малого підприємництва на виконання регулювання**
- (2) Оцінка вартості адміністративних процедур суб'єктів малого підприємництва щодо виконання регулювання та звітування**
- (3) Бюджетні витрати на адміністрування регулювання суб'єктів малого підприємництва**



### 3. Розрахунок витрат суб'єктів малого підприємництва на виконання вимог регулювання

М-Тест як складова АРВ

(1) Оцінка “прямих” витрат суб'єктів малого підприємництва на виконання регулювання (А). **ТИПОВІ БІЗНЕС-ПРОЦЕСИ:**

#### 1. Придбання необхідного обладнання (пристроїв, машин, механізмів)

*Формула: кількість необхідних одиниць обладнання X вартість одиниці*

#### 2. Процедури перевірки та/або постановки на відповідний облік у визначеному органі державної влади чи місцевого самоврядування

*Формула: прямі витрати на процедури перевірки (проведення первинного обстеження) в органі державної влади + витрати часу на процедуру обліку (на одиницю обладнання) X вартість часу суб'єкта малого підприємництва (заробітна плата) X оціночна кількість процедур обліку за рік) X кількість необхідних одиниць обладнання одному суб'єкту малого підприємництва*

#### 3. Процедури експлуатації обладнання (експлуатаційні витрати - витратні матеріали)

*Формула: оцінка витрат на експлуатацію обладнання (витратні матеріали та ресурси на одиницю обладнання на рік) X кількість необхідних одиниць обладнання одному суб'єкту малого підприємництва*





**(1) Оцінка “прямих” витрат суб'єктів малого підприємництва на виконання регулювання (В). ТИПОВІ БІЗНЕС-ПРОЦЕСИ:**

**4. Процедури обслуговування обладнання (технічне обслуговування)**

*Формула: оцінка вартості процедури обслуговування обладнання (на одиницю обладнання) X кількість процедур технічного обслуговування на рік на одиницю обладнання X кількість необхідних одиниць обладнання одному суб'єкту малого підприємництва*

**5. Інші процедури (уточнити)**

**6. Разом, гривень**

*Формула: (сума рядків 1 + 2 + 3 + 4 + 5)*

**7. Кількість суб'єктів господарювання, що повинні виконати вимоги регулювання, одиниць**

**8. Сумарно, гривень**

*Формула: відповідний стовпчик “разом” X кількість суб'єктів малого підприємництва, що повинні виконати вимоги регулювання (рядок 6 X рядок 7)*



(2) Оцінка вартості адміністративних процедур суб'єктів малого підприємництва щодо виконання регулювання та звітування (А)

#### 9. Процедури отримання первинної інформації про вимоги регулювання

*Формула: витрати часу на отримання інформації про регулювання, отримання необхідних форм та заявок  $X$  вартість часу суб'єкта малого підприємництва (заробітна плата)  $X$  оціночна кількість форм*

#### 10. Процедури організації виконання вимог регулювання

*Формула: витрати часу на розроблення та впровадження внутрішніх для суб'єкта малого підприємництва процедур на впровадження вимог регулювання  $X$  вартість часу суб'єкта малого підприємництва (заробітна плата)  $X$  оціночна кількість внутрішніх процедур*

#### 11. Процедури офіційного звітування

*Формула: витрати часу на отримання інформації про порядок звітування, отримання необхідних форм та визначення органу, що приймає звіти та місця звітності + витрати часу на заповнення звітних форм + витрати часу на передачу звітних форм + оцінка витрат часу на корегування (оцінка природного рівня помилок)  $X$  вартість часу суб'єкта малого підприємництва (заробітна плата)  $X$  оціночна кількість оригінальних звітів  $X$  кількість періодів звітності за рік*



(2) Оцінка вартості адміністративних процедур суб'єктів малого підприємництва щодо виконання регулювання та звітування (В)

### 12. Процедури щодо забезпечення процесу перевірок

*Формула: витрати часу на забезпечення процесу перевірок з боку контролюючих органів*  
*X вартість часу суб'єкта малого підприємництва (заробітна плата) X оціночна кількість перевірок за рік*

### 13. Інші процедури (уточнити)

14. Разом, гривень

*Формула: (сума рядків 9 + 10 + 11 + 12 + 13)*

15. Кількість суб'єктів малого підприємництва, що повинні виконати вимоги регулювання, одиниць

16. Сумарно, гривень

*Формула: відповідний стовпчик "разом" X кількість суб'єктів малого підприємництва, що повинні виконати вимоги регулювання (рядок 14 X рядок 15)*



### 3. Розрахунок витрат суб'єктів малого підприємництва на виконання вимог регулювання

Порядковий номер	Найменування оцінки	У перший рік (стартовий рік впровадження регулювання)	Періодичні (за наступний рік)	Витрати за п'ять років
	<b>“ПРЯМІ” ВИТРАТИ</b>			
	Для одного суб'єкта МБ	<b>A</b>	<b>A1</b>	<b>= A + 4 * A1</b>
	Кількість суб'єктів	<b>B</b>	<b>B1</b>	<b>= B + 4 * B1</b>
	Сума (C)	<b>= A * B</b>	<b>= A1 * B1</b>	<b>....</b>
	<b>“АДМІНІСТРАТИВНІ” ВИТРАТИ</b>			
	Для одного суб'єкта МБ	<b>B</b>	<b>B1</b>	<b>= B + 4 * B1</b>
	Кількість суб'єктів	<b>Г</b>	<b>Г1</b>	<b>= Г + 4 * Г1</b>
	Сума (D)	<b>= B * Г</b>	<b>= B1 * Г1</b>	<b>....</b>

**СУМА = C + D** - Розрахункові витрати на виконання регулювання



**Часові витрати малого бізнесу на виконання вимог регулювання та кількість суб'єктів малого бізнесу, що мають виконати вимоги регулювання – ключові параметри М-Тесту**



### **(3) Бюджетні витрати на адміністрування регулювання суб'єктів малого підприємництва (стовпчики таблиці) – УПРАВЛІНСЬКІ ПРОЦЕСИ**

Розрахунок бюджетних витрат на адміністрування регулювання здійснюється окремо для кожного відповідного органу державної влади чи органу місцевого самоврядування, що залучений до процесу регулювання.

Державний орган, для якого здійснюється розрахунок вартості адміністрування регулювання: \_\_\_\_\_

(СТОВПЧИКИ ТАБЛИЦІ):

**Планові** витрати часу на процедуру

**Вартість часу** співробітника органу державної влади відповідної категорії (заробітна плата)

**Оцінка кількості процедур** за рік, що припадають на одного суб'єкта

**Оцінка кількості суб'єктів**, що підпадають під дію процедури регулювання

**Витрати** на адміністрування регулювання\* (за рік), гривень

*\* Вартість витрат, пов'язаних з адмініструванням процесу регулювання державними органами, визначається шляхом множення фактичних витрат часу персоналу на заробітну плату спеціаліста відповідної кваліфікації та на кількість суб'єктів, що підпадають під дію процедури регулювання, та на кількість процедур за рік.*



### **(3) Бюджетні витрати на адміністрування регулювання суб'єктів малого підприємництва (2- рядки таблиці) - УПРАВЛІНСЬКІ ПРОЦЕСИ**

Процедура регулювання суб'єктів малого підприємництва (розрахунок на одного типового суб'єкта господарювання малого підприємництва - за потреби окремо для суб'єктів малого та мікро-підприємств)

(РЯДКИ ТАБЛИЦІ):

1. **Облік** суб'єкта господарювання, що перебуває у сфері регулювання
2. **Поточний контроль** за суб'єктом господарювання, що перебуває у сфері регулювання, у тому числі: камеральні, виїзні
3. Підготовка, затвердження та опрацювання **одного окремого акта про порушення** вимог регулювання
4. **Реалізація одного окремого рішення** щодо порушення вимог регулювання
5. **Оскарження** одного окремого рішення суб'єктами господарювання
6. **Підготовка** звітності за результатами регулювання
7. **Інші** адміністративні процедури (уточнити):

Разом за рік

Сумарно за п'ять років



**Розрахунок Бюджетних витрат на адміністрування регулювання суб'єктів малого підприємництва – є предметно симетричним до розрахунку витрат бізнесу на регулювання.**

**Мета розрахунку бюджетних витрат:**

Публічне **визначення розміру бюджетних витрат** на регулювання – як складова принципу прозорості державної влади





#### 4. Розрахунок сумарних витрат суб'єктів малого підприємництва, що виникають на виконання вимог регулювання

№	Показник	Перший рік регулювання (стартовий)	За п'ять років
1	Оцінка "прямих" витрат суб'єктів малого підприємництва на виконання регулювання	дані рядка 8 пункту 3 цього додатка	дані рядка 8 пункту 3 цього додатка
2	Оцінка вартості адміністративних процедур для суб'єктів малого підприємництва щодо виконання регулювання та звітування	дані рядка 16 пункту 3 цього додатка	дані рядка 16 пункту 3 цього додатка
3	<b>Сумарні витрати малого підприємництва на виконання запланованого регулювання</b>	сума рядків 1 та 2 цієї таблиці	сума рядків 1 та 2 цієї таблиці
4	Бюджетні витрати на адміністрування регулювання суб'єктів малого підприємництва	дані з таблиці "Бюджетні витрати на адміністрування регулювання суб'єктів малого підприємництва" цього додатка	дані з таблиці "Бюджетні витрати на адміністрування регулювання суб'єктів малого підприємництва" цього додатка
5	<b>Сумарні витрати на виконання запланованого регулювання</b>	сума рядків 3 та 4 цієї таблиці	сума рядків 3 та 4 цієї таблиці



**Розрахунок витрат малого бізнесу на виконання вимог регулювання за М-Тестом виконується для прийняття рішення щодо застосування для суб'єктів малого бізнесу пом'якшувальних (корегуючих) заходів у т.ч шляхом перегляду норм регулювання для малого бізнесу задля зменшення вартості регулювання**



## 5. Розроблення корегуючих (пом'якшувальних) заходів для малого підприємництва щодо запропонованого регулювання

На основі оцінки сумарних витрат малого підприємництва на виконання запланованого регулювання (за перший рік регулювання та за п'ять років) **з метою вирівнювання питомої вартості адміністративного навантаження** між суб'єктами великого, середнього та малого підприємництва пропонуються такі компенсаторні механізми (наприклад, зміна періодичності надання звітів для малого чи мікропідприємництва, поріг за розміром суб'єкта чи його розміром річного обороту для виключення з-під регулювання, запровадження інших компенсаторів) (*опис та викладення уточнених норм регулювання*):

---



**Мета корегуючих (пом'якшувальних) заходів :**  
**зменшити витрати малого бізнесу на регулювання**

**Методи корекції:**

- а) виведення суб'єктів малого розміру з-під вимог регулювання;
- б) зменшення кількості звітів (збільшення періодів між звітами);
- в) перегляд предметної частини вимог регулювання для суб'єктів малого бізнесу;
- г) .....



На основі запропонованих компенсаторів для суб'єктів малого підприємництва **проводиться повторна оцінка** витрат суб'єктів малого підприємництва для скорегованих процедур починаючи з пункту 2 цього додатка.

Показник	Сумарні витрати малого підприємництва на виконання запланованого регулювання за перший рік, гривень	Сумарні витрати малого підприємництва на виконання запланованого регулювання за п'ять років, гривень
Заплановане регулювання		
За умов застосування компенсаторних механізмів для малого підприємництва		
<b>Сумарно: зміна вартості регулювання малого підприємництва”.</b>		



## ДЖЕРЕЛА ДАНИХ:

### “ТВЕРДІ” ДАНІ

- 1) Офіційна статистика (Державна служба статистики)
- 2) Статистика відомства (вимога – відкритість)
- 3) Розрахункові дані на основі статистики незалежних інституцій

### ЕКСПЕРТНІ ДАНІ

- 1) Опитування експертів та/або представників сектору
- 2) Прогнозні дані (екстраполяція)
- 3) Дані сторонніх незалежних інституцій

Примітка: зацікавлена особа має мати можливість знайти чи отримати ті ж самі дані .

Бібліографічні посилання є обов'язковою вимогою.



## ПОРЯДОК РОЗРАХУНКУ ПО ПУНКТАХ М-ТЕСТУ:

#	вхід	результат та джерела
1. Консультації	Проект регулювання. Перелік підпроцесів (бізнес- та управлінських процесів).	Уточнення переліку підпроцесів. Учасники консультацій надають потрібну інформацію (формат опитування). Необхідною є верифікація інформації.
2. Оцінка розміру сектору	Розмір сектору	Статистична інформація / або експертна оцінка розміру сектору
3-1. Розрахунок. Прямі витрати	Перелік бізнес-процесів у МБ	Залучення 5...7 експертів для остаточного контролю щодо переліку підпроцесів та оцінки витрат по кожному з підпроцесів (кількість та грошовий вимір). Роздрібні ціни.
3-2. Розрахунок. Адміністративні витрати МБ.	Перелік бізнес-процесів у МБ	Залучення 5...7 експертів для остаточного контролю щодо переліку підпроцесів та оцінки витрат по кожному з підпроцесів (час і грошовий вимір).
3-3. Розрахунок. Адміністративні витрати орган.	Перелік управлінських процесів.	Оцінка. Запит до відомства (час і ранг службовця).
4. Корекція	Проект регулювання. Вартість регулювання для МБ.	Рішення щодо застосування корекції. Розрахунок для скорегованих норм.



Метод стандартних витрат – не є точним методом, тому висока точність даних не є ознакою точності розрахунку.

Ключ до М-Тесту – детальний та коректний розподіл на підпроцеси, які мають бути виконані малим бізнесом.





# ПРИКЛАДИ ЗАСТОСУВАННЯ М-ТЕСТУ



## ПРИКЛАД ОЦІНКИ ВАРТОСТІ АДМІНІСТРАТИВНОЇ ПРОЦЕДУРИ ПЕРЕХОДУ ДЛЯ ФОПІВ З КВЕД:2005 НА КВЕД:2010 ЗА МОДЕЛЛЮ СТАНДАРТНИХ ВИТРАТ

1. Річний обсяг реалізації ФОП, млн.грн	230'418
2. Кількість зайнятих у ФОП, осіб	2'814'500
3. Кількість робочих годин 2010 рік	2'000
4. Кількість ФОП, одиниць	1'805'118
5. Розрахункова вартість 1 людино/години ФОП, грн ( формула: $=(п1/п2)/п3$ )	40.9
6. Оцінка витрат людино/годин ФОП на перехід КВЕД 2005-КВЕД 2010, годин	??
<b>СУМА, млн.грн (вартість адміністративної процедури) ( формула: <math>=(п5*п6*п4)</math> )</b>	<b>??</b>

Примітка: пункти 1 – 4 є “твердими” статистичними даними,  
пункт 6 є оціночним (критична точка)



## 2Б) ОЦІНКА ВАРТОСТІ АДМІНІСТРАТИВНИХ ПРОЦЕДУР СУБ'ЄКТІВ МАЛОГО БІЗНЕСУ ЩОДО ВИКОНАННЯ РЕГУЛЮВАННЯ ТА ЗВІТУВАННЯ

**2Б1. Витрати часу на отримання інформації про регуляторний акт, отримання необхідних форм та заявок.**

**Оціночно: 0.5 години**

*Пошук тексту наказу №457, тексту ЗУ про державну реєстрацію, таблиць відповідності між КВЕД-2005 та КВЕД-2010, методичних рекомендацій по заповненню форми ф.1*

(уточнення – текст наказу Наказ Державного комітету України з питань технічного регулювання та споживчої політики «Про затвердження та скасування національних класифікаторів» від 11.10.2010 № 457 відсутний на Інтернет-сайті Верховної Ради України (<http://www.rada.gov.ua>), що збільшує витрати часу на його знаходження і вимагає застосування суб'єктом малого бізнесу додаткових контрольних процедур)

**2Б2. Процедури організації виконання вимог регуляторного акта**

**Витрати часу на розробку та впровадження внутрішніх для суб'єкта малого бізнесу процедур на впровадження вимог регуляторного акта.**

**Оціночно:**

А) для підприємств малого бізнесу (юридичні особи) – **0.5 години**

Б) для фізичних осіб-підприємців – **0.1 години**

У т.ч. визначення та організація у суб'єкта малого бізнесу, хто буде відповідальний за виконання вимог регуляції.

**2Б3. Процедури офіційного звітування**

**Витрати часу на отримання інформації про звіт щодо регуляторного акта, отримання необхідних форм та визначення органу, що приймає звіти, та місця звітності**

**Оціночно: 1 година**

Знаходження бланку реєстрової картки форми ф.1, уточнення місце розташування та робочих годин прийому у відповідному територіальному підрозділі державної реєстраційної служби, уточнення процедур подання інформації до державного реєстратора (черга за записом, «жива» черга, ...). Уточнення особливостей заповнення ф.1 для даного територіального підрозділу державної реєстраційної служби.

**2Б) ОЦІНКА ВАРТОСТІ АДМІНІСТРАТИВНИХ ПРОЦЕДУР СУБ'ЄКТІВ МАЛОГО БІЗНЕСУ ЩОДО ВИКОНАННЯ РЕГУЛЮВАННЯ ТА ЗВІТУВАННЯ**

**Витрати часу на заповнення звітних форм**

**Оціночно: 0.5 години**

Визначення видів діяльності за КВЕД-2010 та заповнення бланку реєстрової картки форми ф.1

**Витрати часу на передачу звітних форм** (окремо за засобами передачі інформації з оцінкою кількості суб'єктів, що користуються цими формами засобів, – окремо електронна звітність, звітність до органу, поштовим зв'язком тощо)

**Оціночно: 2 години** ( у т.ч. час безпосередньо державного реєстратора на внесення інформації до реєстраційної картки суб'єкта господарювання – 0.15 години {10 хвилин})  
Фізична передача форми ф.1 до державного реєстратора у відповідному територіальному підрозділі державної реєстраційної служби, включаючи середній час на переміщення з офісу суб'єкта господарювання до відповідного територіального підрозділу державної реєстраційної служби та зворотній шлях, чергу та час безпосередньо державного реєстратора на внесення інформації до реєстраційної картки суб'єкта господарювання.

**2Б) ОЦІНКА ВАРТОСТІ АДМІНІСТРАТИВНИХ ПРОЦЕДУР СУБ'ЄКТІВ МАЛОГО БІЗНЕСУ ЩОДО ВИКОНАННЯ РЕГУЛЮВАННЯ ТА ЗВІГУВАННЯ****2Б4. Процедури суб'єкта щодо забезпечення процесу перевірок (які проводяться державними органами контролю/нагляду)****Витрати часу на забезпечення процесу перевірок (які проводяться державними органами контролю/нагляду)**

Відсутні (перевірка відбувається під час внесення державним реєстратором інформації до реєстраційної картки суб'єкта господарювання – окремі процедури перевірку відсутні)

**2Б5. Інші процедури (необхідно уточнити):**

---

**УСЬОГО ВИТРАТИ ЧАСУ суб'єктів малого бізнесу на адміністративні процедури виконання регулювання**А) для підприємств малого бізнесу (юридичні особи) – **4.5** години  
Б) для фізичних осіб-підприємців – **4.1** години



## ПРИКЛАД ОЦІНКИ ВАРТОСТІ АДМІНІСТРАТИВНОЇ ПРОЦЕДУРИ ПЕРЕХОДУ ДЛЯ ФОПІВ З КВЕД:2005 НА КВЕД:2010 ЗА МОДЕЛЛЮ СТАНДАРТНИХ ВИТРАТ

1. Річний обсяг реалізації ФОП, млн.грн	<b>230'418</b>
2. Кількість зайнятих у ФОП, осіб	<b>2'814'500</b>
3. Кількість робочих годин 2010 рік	<b>2'000</b>
4. Кількість ФОП, одиниць	<b>1'805'118</b>
5. Розрахункова вартість 1 людино/години ФОП, грн ( формула: $=(p1/p2)/p3$ )	<b>40.9</b>
6. Оцінка витрат людино/годин ФОП на перехід КВЕД 2005-КВЕД 2010, годин	<b>4.1</b>
<b>СУМА, млн.грн (вартість адміністративної процедури) ( формула: <math>=(p5*p6*p4)</math> )</b>	<b>302.7</b>

Примітка: пункти 1 – 4 є “твердими” статистичними даними,  
пункт 6 є оціночним (критична точка)



## ПРИКЛАД :

З 15 вересня 2015 року Державне казначейство України замінило всі розрахункові рахунки для сплати ЄСВ...

### Схема розрахунку :

- 1) Вартість людино/години для ФОП
- 2) Витрати часу на визначення номерів рахунків
- 3) СУМА - ПРЯМІ ВИТРАТИ
- 4) **Оцінка РИЗИКІВ** (не знає, що рахунки змінились; неправильно визначив номер рахунку – Казначейство Не Повертає Гроші, Що Надійшли -- Звідки ФОП буде знати про помилку?)





## ПРИКЛАД :

Пропонується на митниці при перетині кордону (імпорт) дати можливість суб'єкту господарювання обирати: надати сертифікат походження у паперовому вигляді або надати інтернет-адресу, де цей сертифікат знаходиться...

Схема розрахунку :

- 
- 1) А це взагалі регуляторний акт?
  - 2) Чи є наявними “зобов'язальні норми”?



## ОСОБЛИВОСТІ М-ТЕСТУ ДЛЯ РІЗНИХ ТИПІВ ПРОЕКТІВ РЕГУЛЯТОРНИХ АКТІВ:

*1) Акт, що запроваджує  
“нове регулювання”*

Розрахунок вартості регулювання та на основі нього + консультацій з бізнес-середовищем → розробка компенсаторів для МП

*2) Акт, що вносить зміни  
до існуючого  
регулювання*

Розрахунок вартості регулювання в існуючій моделі регулювання та розрахунок за умови змін, що пропонуються



Розрахунок АРВ та М-Тесту має завершувати розробку регуляторного акту чи розробка регуляторного акту відбувається на основі такого розрахунку ?

**ДЯКУЮ ЗА УВАГУ !**

Дмитро Ляпін  
ст.науковий співробітник Національного  
інституту стратегічних досліджень

(044) 229-5997  
dmitry.lyapin@gmail.com