

ІНВЕСТИЦІЙНА ПРОПОЗИЦІЯ СОНЯЧНОЇ ЕЛЕКТРОСТАНЦІЇ

МИХАЙЛІВСЬКА ОТГ Кам'янський район Черкаська область

Контакти представників громади, відповідальних за співпрацю з інвесторами

Надія Вакулєнко

Начальник відділу економічного розвитку, торгівлі та інвестицій

Олександр Матрос

Заступник Михайлівського сільського голови

Телефони: +38-098-396-9030, +38-097-941-3833, +38-04732-98422

E-mail: nadiavakulenko76@ukr.net

Web-site: <https://www.myhsilrada-otg.gov.ua/>

Адреса: 20825, Михайлівська сільська рада, Черкаська обл., Кам'янський р-н, с. Михайлівка, вул. Героїв Майдану 27.



Ця публікація була підготовлена за підтримки Європейського Союзу та його держав-членів Данії, Естонії, Німеччини, Польщі та Швеції. Зміст цієї публікації є виключною відповідальністю її (його) авторів та не може жодним чином сприйматися як такий, що відображає погляди Програми «U-LEAD з Європою», уряду України, Європейського Союзу та його держав-членів Данії, Естонії, Німеччини, Польщі та Швеції.



Шановний інвесторе,

Інвестуючи у Михайлівську громаду ви знайдете надійних партнерів та взаємовигідні пропозиції.

Ми повно та всебічно підтримаємо реалізацію Ваших проектів на території Михайлівської ОТГ - це підтверджено численними практиками партнерства з підприємцями, які вже ведуть бізнес у нашій громаді.

**З повагою,
Голова Михайлівської громади
Василь Максименко**



РЕЗЮМЕ ІНВЕСТИЦІЙНОЇ ПРОПОЗИЦІЇ

Михайлівська ОТГ - це прогресивна громада, зацікавлена у сталому розвитку та плідній довгостроковій співпраці з потенційними інвесторами.

Михайлівська громада пропонує інвесторам долучитись до побудови сонячної електростанції на ділянці площею 49,1496 га, яка розташована в межах села Михайлівка. Більше інформації про об'єкт інвестування – див. на с. 5-7 інвестиційної пропозиції.

Якщо вас зацікавила ця інвестиційна пропозиція, напишіть, або зателефонуйте нам. Будемо раді надати додаткову інформацію та обговорити можливості співпраці.

Вакуленко Надія

Начальник відділу економічного розвитку, торгівлі та інвестицій Михайлівської сільської ради

Телефон. +38-098-396-9030

Web-site: <https://www.myhsilrada-otg.gov.ua/>

Адреса: 20825, Михайлівська сільська рада, Черкаська обл., Кам'янський р-н, с. Михайлівка, вул. Героїв Майдану 27.



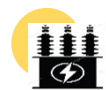
49,1496 ГА
Площа ділянки під СЕС



700 МЕТРІВ
Відстань до підключення електрифікації



10 КВТ
Напруга найближчих ЛЕП



ТРАНСФОРМАТОРНА ПІДСТАНЦІЯ
700 м від території ділянки



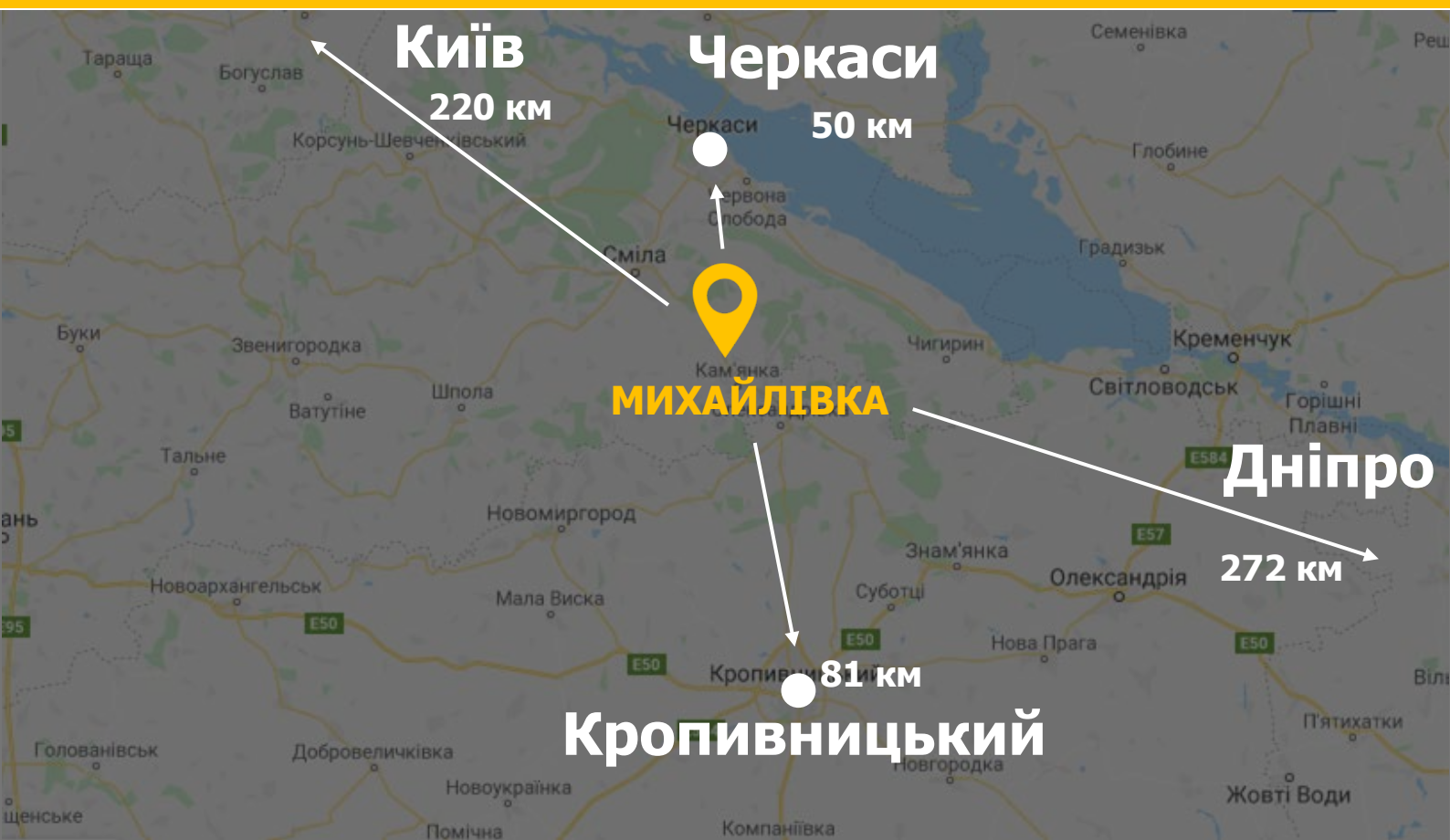
ПІД'ЇЗДНІ ШЛЯХИ
грунтова дорога



ЦІНА ОРЕНДИ
Визначається через аукціон

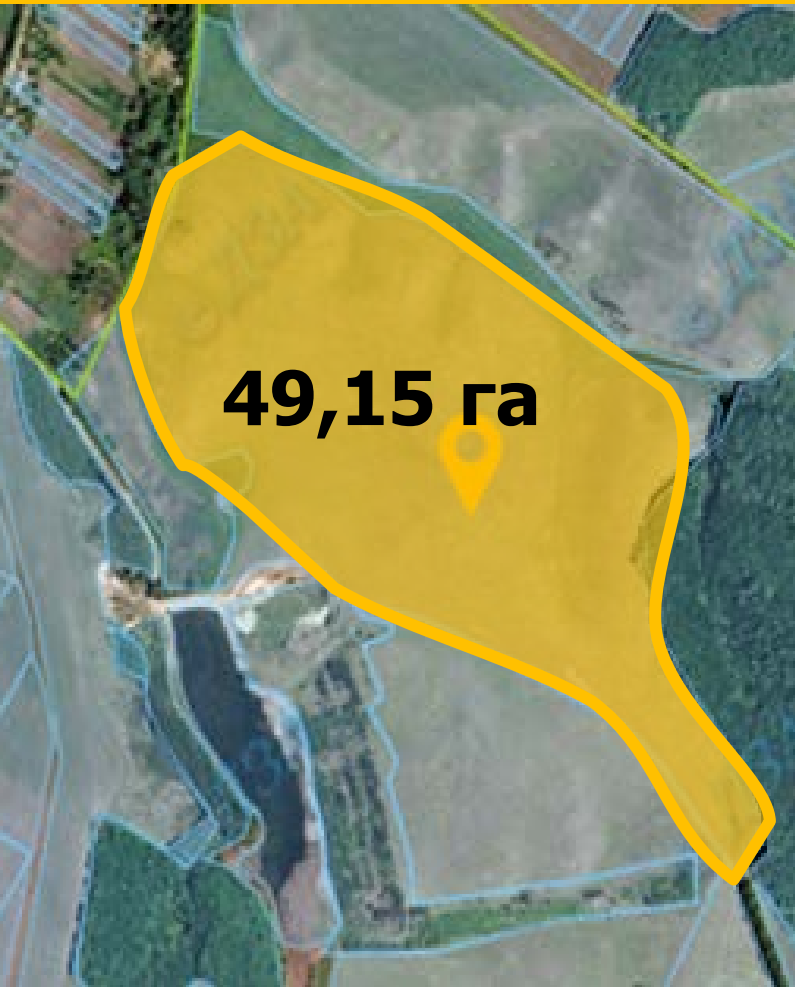


РОЗТАШУВАННЯ МИХАЙЛІВСЬКОЇ ОТГ





ЗАГАЛЬНИЙ ОГЛЯД ТА ЮРИДИЧНИЙ СТАТУС ДІЛЯНКИ



- **Площа ділянки:** 49,1496 га
- **Розташування:** с. Михайлівка
- **Відстань від житлової зони:** 350 м
- **Форма власності:** комунальна
- **Власник:** – сільська рада
- **Зонування:** відсутнє
- **Кадастровий номер:** 7121884000:02:000:1358
- **Цільове призначення:** для ведення товарного сільгоспвиробництва
- **Використання землі:**
попереднє – пасовище;
на даний час – не використовується
- **Форма передачі ділянки інвестору:** оренда
- **Оціночна вартість:** 316645 грн
- **Ціна продажу/оренди:** Визначається через аукціон



ІНФРАСТРУКТУРА ТА ДОСТУПНІСТЬ ДІЛЯНКИ

- **Газифікація:** наявна в межах села Михайлівка
- **Електрифікація:** наявна в межах села Михайлівка
- **Водопостачання:** відсутнє
- **Забрудненість:** не відомо
- **Рівень підґрунтових вод:** 30 м
- **Геологічні дослідження:** не проводились
- **Ризик затоплення чи зсувів:** відсутній
- **Будинки чи інші наземні конструкції:** відсутні
- **Найближчі міста:**
 - Кам'янка (13,2 км)
 - Черкаси (53,2 км)
- **Найближча дорога нац. значення:** Н01 Київ-Луганськ-Ізварине, 3,2 км
- **Найближча залізн. станція:** Кам'янка, 15,2 км
- **Найближчий аеропорт:** Кропивницький, 77,7 км
- **Найближча річка:** р.Тясмин, 15,2 км





ПЕРЕВАГИ ІНВЕСТУВАННЯ



ФІНАНСОВІ ПЕРЕВАГИ, ЯКІ ПРОПОНУЄ ГРОМАДА

- Сприяння у залученні фахівців
- Сприяння в отриманні необхідних дозволів, оформленні необхідних документів.
- Прийняття рішення сільської ради про пільгові ставки податків та зборів в межах власної компетенції

ІНФРАСТРУКТУРНІ ПЕРЕВАГИ, ЯКІ ПРОПОНУЄ ГРОМАДА

- Наявність земельних ділянок та інших умов для реалізації інноваційних проектів
- Наявність ліній електропередачі 10 кВт
- Інтенсивність сонячної радіації на території ОТГ 1300 кВт*год./м2
- Логістична зручність розташування громади
- Проходження регіональної траси Н01 Київ-Луганськ-Ізварине
- Близькість до м. Кам'янка та м. Черкаси (обласний центр)

ІНШІ ПЕРЕВАГИ, ЯКІ ПРОПОНУЄ ГРОМАДА

- Інформаційна підтримка інвестора
- Готовність та бажання сільської ради виступати замовником будівельно-монтажних робіт та набувачем технічної допомоги (гранту) в рамках реалізації екологічних проектів
- Наявність трудових ресурсів
- Приклади успішних інвестицій



ВИМОГИ ДО ІНВЕСТОРІВ



УМОВИ ДЛЯ ІНВЕСТУВАННЯ

Наразі громада зацікавлена в розвитку альтернативної енергетики та побудові СЕС на своїй території. Громада має ділянку 49,1496 га у с. Михайлівка, яку може надати інвесторам для будівництва сонячної електростанції, які готові виконати наступні умови:

- Обов'язкова реєстрація бізнесу на території ОТГ
- Створення робочих місць та офіційна оплата праці
- Сплата внеску пайової участі в розвиток інфраструктури ОТГ
- Бажана співучасть у соціальних проектах ОТГ
- Не погіршення екологічних умов навколо об'єкту інвестиції, збереження природних ресурсів

ПОРЯДОК ІНВЕСТУВАННЯ

- Реєстрація бізнесу на території ОТГ
- Відкриття банківського рахунку
- Визначення земельної ділянки та її відведення
- Отримання вихідних даних для проектування об'єктів
- Розробка проектної документації та експертиза проекту будівництва
- Виконання підготовчих та будівельних робіт
- Прийняття в експлуатацію закінчених будівництвом об'єктів
- Пайова участь у розвитку інфраструктури населеного пункту
- Державна реєстрація речових прав на нерухоме майно



ОГЛЯД ГАЛУЗІ

- Завдяки зеленому тарифу власники сонячних електростанцій можуть продавати електроенергію державі та отримувати за це компенсацію.
- Держава захищає інтереси інвестора, гарантуючи, що стимулюючі заходи, що діяли на момент початку промислової експлуатації наземної СЕС залишаться незмінними.
- У 2019-2020 роках Кам'янському районі заплановано будівництво «Кам'янської СЕС», в яку інвестувала норвезька компанія Scatec Solar.
- Наразі в області діють 17 сонячних електростанцій. Іншими виробниками електроенергії в області є ТОВ «Санвей СТ», ТОВ «Санлайт СТ», ТОВ «Еко Сезар», ЗЕА «Новосвіт», ТОВ «Енергія», ТОВ «Чиста енергія 2011», ТОВ «Крос-Нафто», ТОВ «Квітка Енерджі», ТОВ «Че-Солар», ТОВ «Бі-Енерджі», ТОВ «ЧеркасиЕлеватор Торг», ТОВ «Сан Енерго», ПП «Андіс-Техно», ФОП Ярош В.О. та ФОП Сніцарук В.С.



ІНФОРМАЦІЯ ПРО ГРОМАДУ



Утворено

24 грудня 2017 року



Населення

4 078 осіб



Сільради, які об'єднались

Михайлівка, Ревівка,
Ребедайлівка



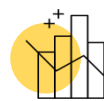
Економічно активне населення ОТГ

2 401 особа



Площа громади

11 028 га



Рівень безробіття

22%



Бюджет

26 116 142 грн – бюджет ОТГ
на 2019 рік

